

Trasa Łagiewnicka

Trasa nowych możliwości



Budowa Trasy Łagiewnickiej od skrzyżowania z ul. Grota Roweckiego do skrzyżowania z ul. Beskidzką i z ul. Halszki wraz z budową odcinka linii tramwajowej od istniejącej pętli tramwajowej os. Kurdwanów do ul. Zakopiańskiej w Krakowie



Trasa Łagiewnicka – inwestycja która zmienia miasto.

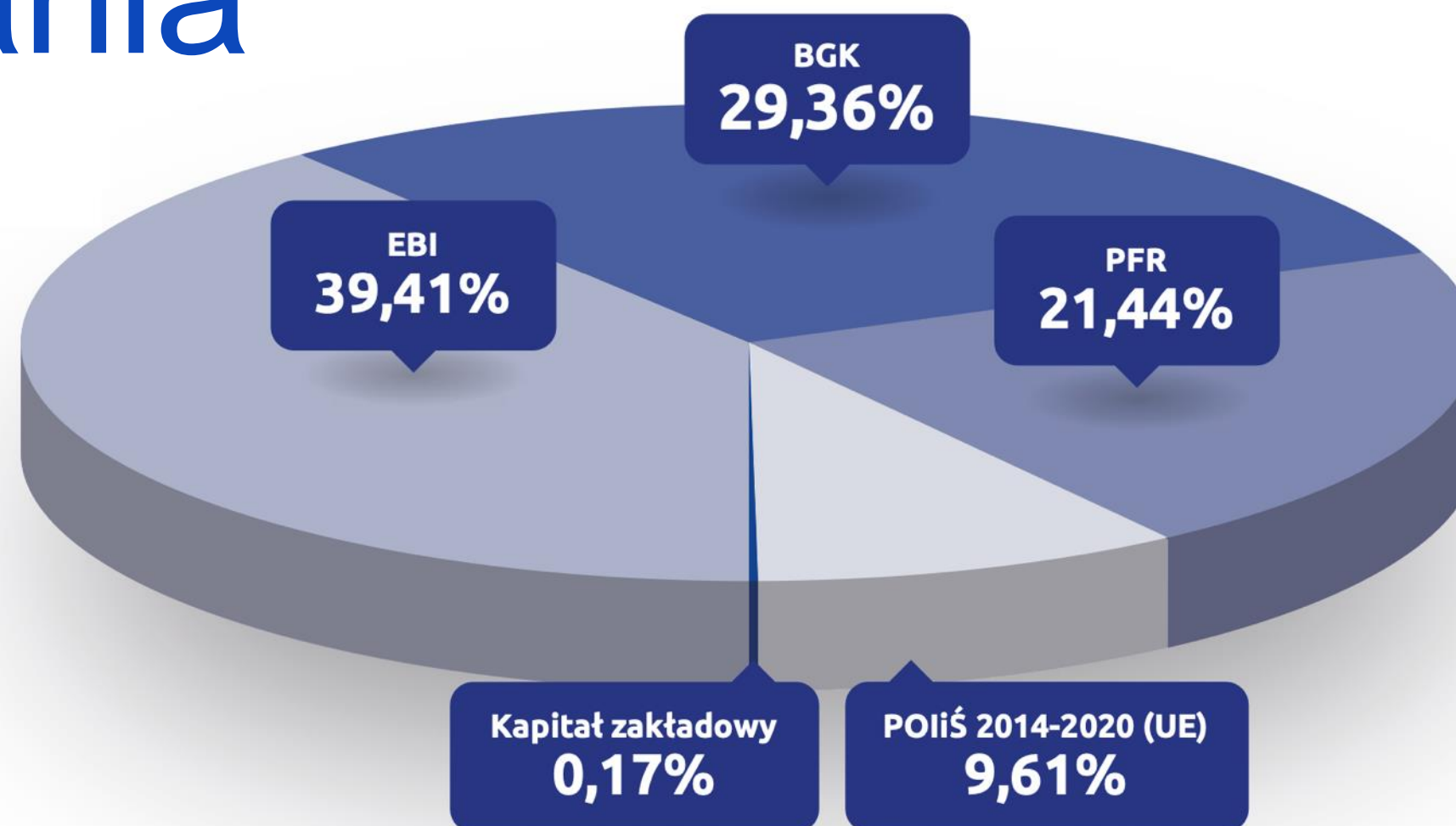
Rozpoczęta w połowie 2018 r., a zakończona w sierpniu 2022r budowa Trasy Łagiewnickiej to jeden z największych w historii Krakowa projektów inwestycyjnych.

Realizowane przez spółkę Trasa Łagiewnicka zadanie, połączyło południowe i zachodnie dzielnice Miasta. Trasa Łagiewnicka stanowi fragment III obwodnicy Krakowa, której kontynuacja, czyli Trasy Pychowicka i Zwierzyniecka są obecnie w przygotowaniu. Realizacja południowo – zachodniej części tzw. III obwodnicy Krakowa to jedyna możliwość na zmniejszenie ilości samochodów poruszających się przez centrum Miasta, w szczególności Alejami Trzech Wieszców.

Model finansowania

Nakłady inwestycyjne

840 mln zł



EBI - Europejski Bank Inwestycyjny - Europejski Fundusz na rzecz Inwestycji Strategicznych (EFIS) **400 mln PLN**

BGK - Bank Gospodarstwa Krajowego **298 mln PLN**

PFR S.A. - Polski Fundusz Rozwoju **217,6 mln PLN**

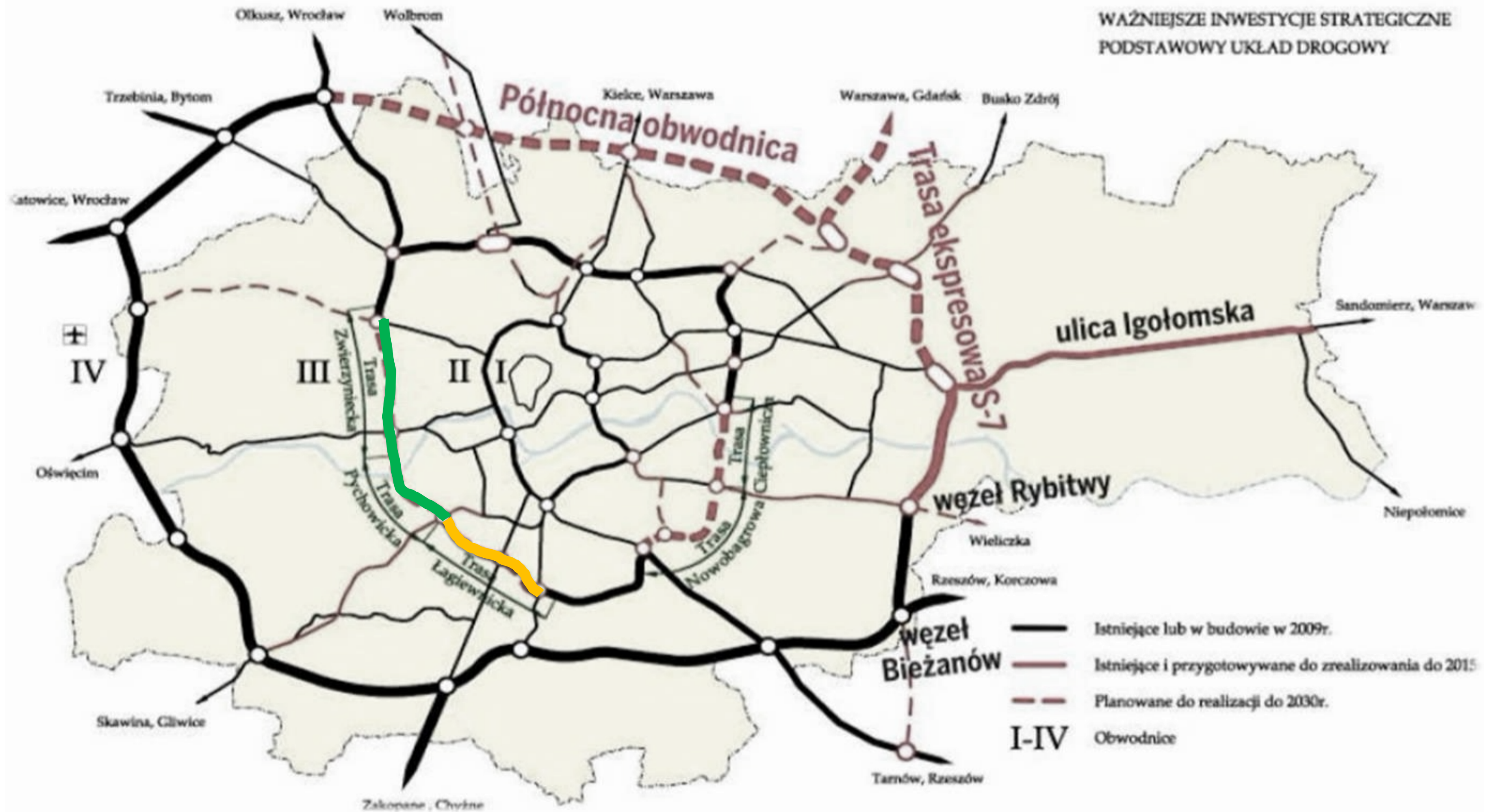
UE - POIŚ 2014-2020 (UE) **97,56 mln PLN**

Kapitał zakładowy **1,7 mln PLN**

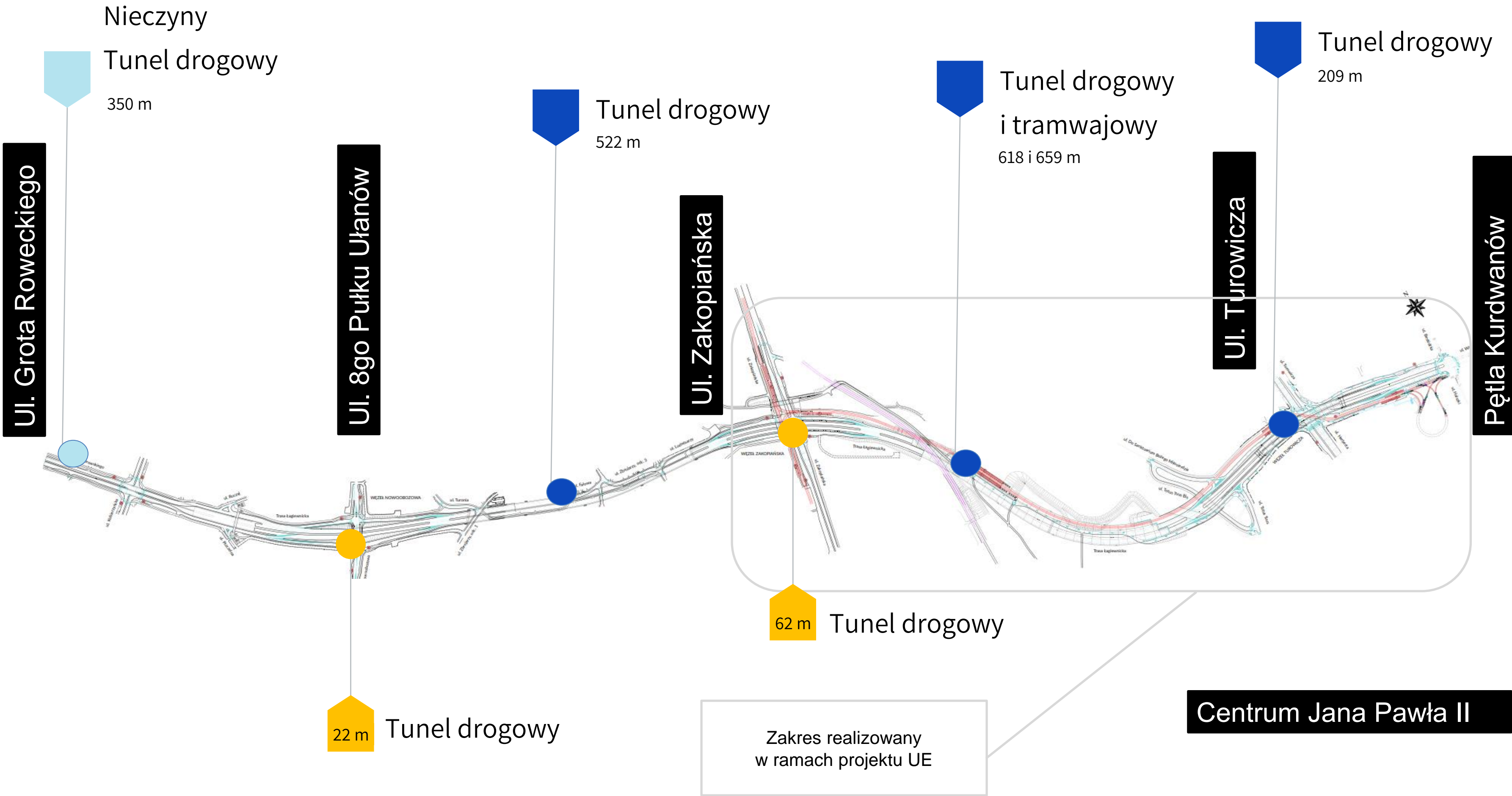
SPÓŁKA CELOWA – Trasa Łagiewnicka SA
odpowiedzialna jest za:

- realizację inwestycji
- utrzymanie wybudowanej infrastruktury

WAŻNIEJSZE INWESTYCJE STRATEGICZNE
PODSTAWOWY UKŁAD DROGOWY



- Istniejące lub w budowie w 2009r.
- Istniejące i przygotowywane do zrealizowania do 2015
- - - Planowane do realizacji do 2030r.
- I-IV Obwodnice



Ul. Grota Roweckiego

Ul. 8go Pułku Ułanów

Ul. Zakopiańska

Ul. Turowicza

Pętla Kurdwanów

Nieczyny
Tunel drogowy
350 m

Tunel drogowy
522 m

Tunel drogowy
i tramwajowy
618 i 659 m

Tunel drogowy
209 m

22 m Tunel drogowy

62 m Tunel drogowy

Zakres realizowany
w ramach projektu UE

Centrum Jana Pawła II

Przestrzeń do rekreacji



Linia tramwajowa



Infrastruktura dla pieszych i rowerzystów



Układ drogowy



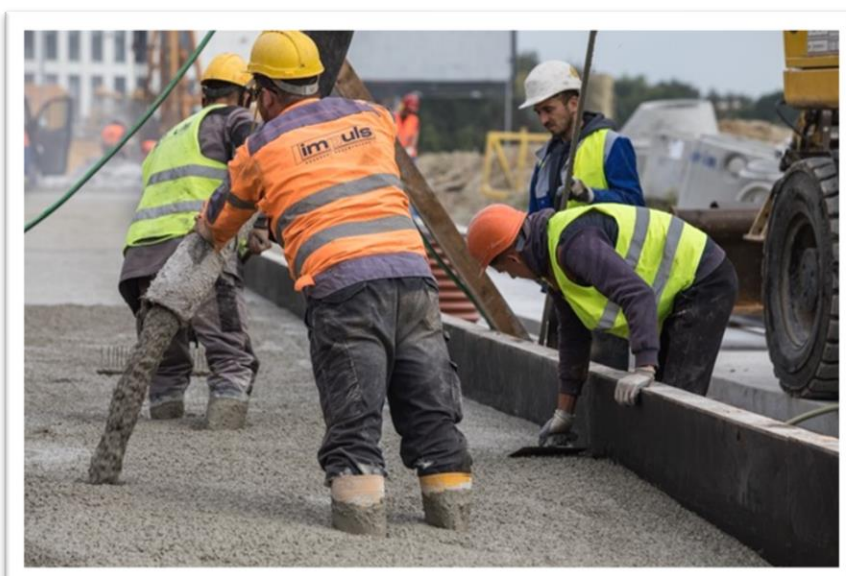
HOLISTYCZNE podejście

zaprojektowano całą przestrzeń a nie tylko drogę i obiekty.

śr. ok. **200**

pracowników fizycznych, operatorów,
kierowców

(ok. 300 w dniach maksymalnej
intensyfikacji prac)



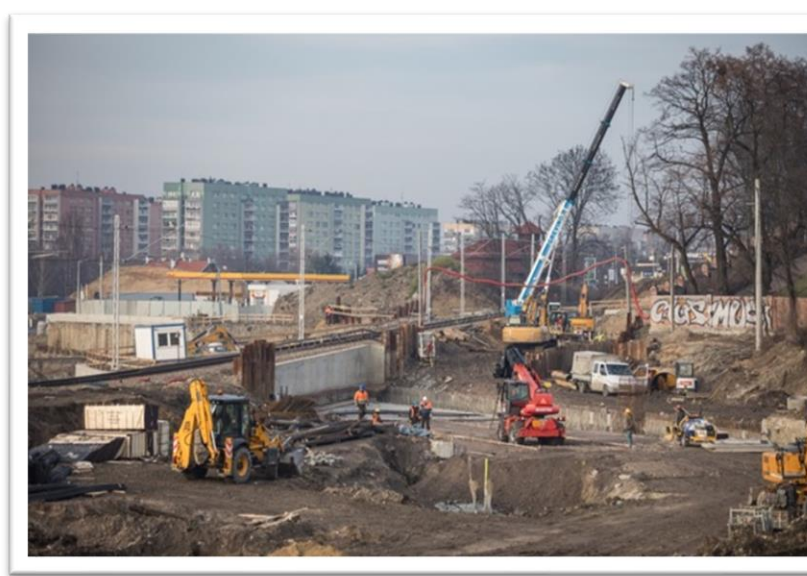
śr. ok. **100**

pracowników dozoru technicznego Generalnego
Wykonawcy i Podwykonawców
+ pracownicy Biura Inżyniera Kontraktu



śr. ok. **70**

jednostek sprzętowych
(ok. 180 w dniach maksymalnej
intensyfikacji prac)



ok. **370**

współpracujących Podwykonawców



ok. **342 860 m²**

(łącznie powierzchnia inwestycji w liniach rozgraniczających)



1 693 m²

(łącznie dla budynków technicznych obsługi tuneli, podstacji trakcyjnej i dyspozytorni)



10 292 m³

(łącznie dla budynków technicznych obsługi tuneli, podstacji trakcyjnej i dyspozytorni)



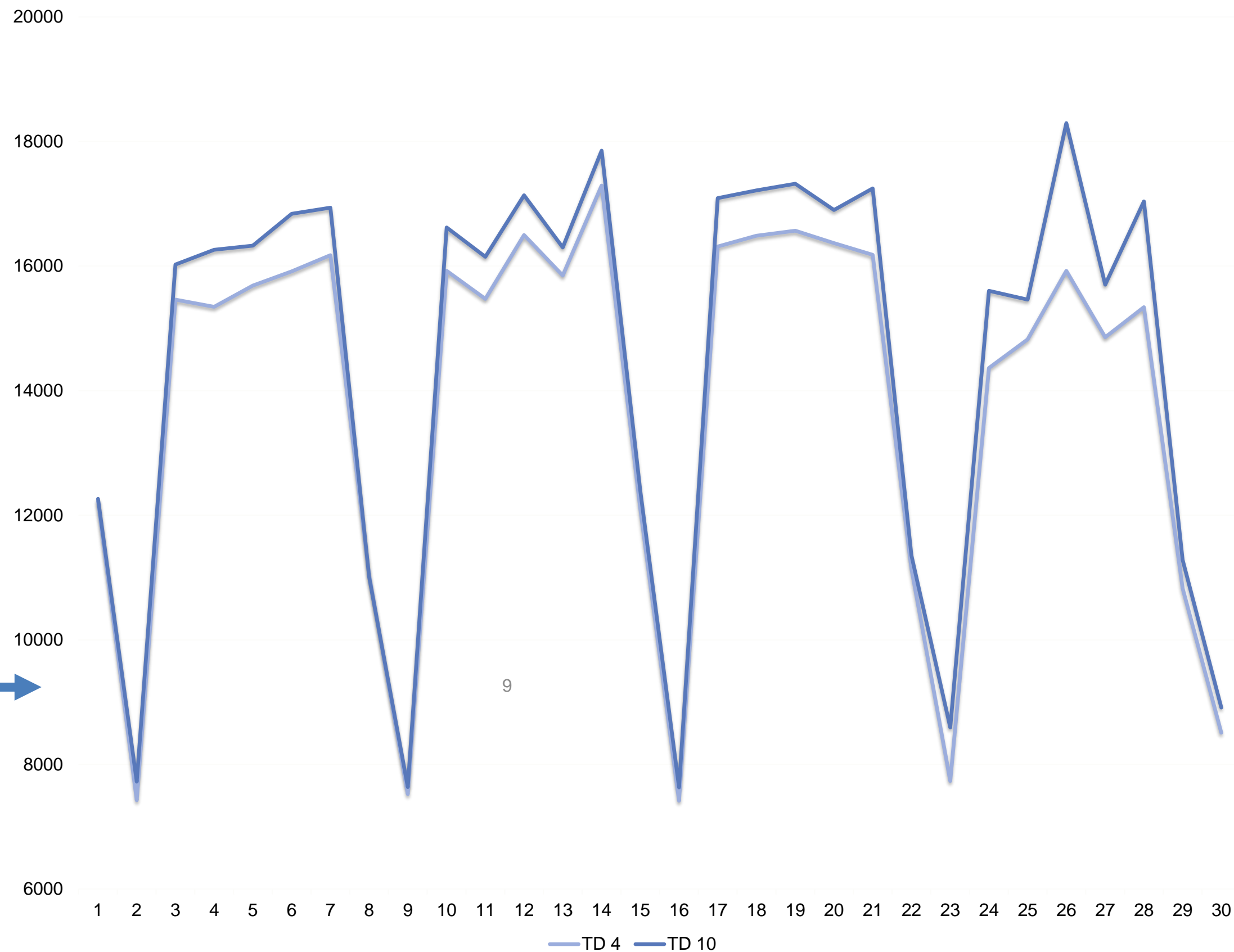
2 076 m² (

łącznie dla budynków technicznych obsługi tuneli, podstacji trakcyjnej i dyspozytorni)



Wykorzystanie Trasy Łagiewnickiej

- Komunikacja autobusowa
69 kursów / dzień
- Komunikacja tramwajowa
424 kursy / dzień (w tunelu)
- Komunikacja indywidualna





Białe Morza



Tunel TD 4



Węzeł Zakopiańska



Centrum Zarządzania Trzecią obwodnicą to nowoczesna dyspozytornia i serwerownia dbające o bezpieczeństwo użytkowników. Zostało tak przygotowane by móc też prowadzić nadzór nad całą III obwodnicą Krakowa





KONTAKT

TRASA ŁAGIEWNICKA SA

ul. Zbrojarzy 78

30-412 Kraków

Sekretariat: **Tel. (12) 357 80 00**

email: **sekretariat@trasalagiewnicka.krakow.pl**

WWW.3OBWODNICA.KRAKOW.PL