



Rewitalizacja Parku Miejskiego w Przemyślu



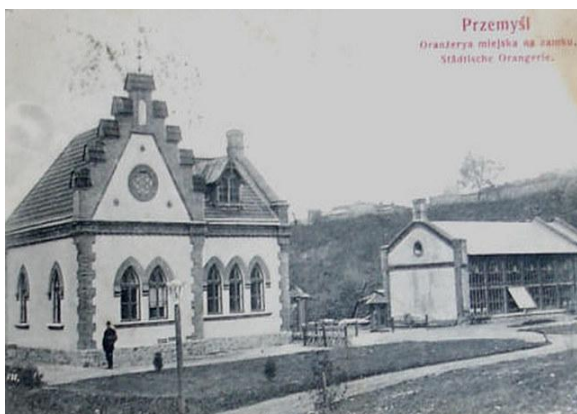
Wojciech Błachowicz

Zastępca Prezydenta Miasta Przemyśla

www.przemyśl.pl



Historia Parku Miejskiego w Przemyślu



Jeden z najokazalszych i najpiękniejszych parków na terenie Podkarpacia, zajmujący około 20 ha powierzchni, Park Miejski został założony w 1842 roku początkowo na zboczach góry zamkowej jako ogród publiczny. Obecny zasięg uzyskał na początku XX wieku. Widzimy w nim zachowane nieregularne układy alejek, ścieżek i naturalnych cieków wodnych. Te ostatnie wykorzystano przy budowie obiektu rekreacyjnego jakim jest kompleks urządzeń tzw. ciurka z odprowadzeniem wody do fontanny, dolnego stawu i Sanu. Drzewostan parku z

dużą ilością gatunków uznanych za pomniki przyrody takich jak klony, jawory, wiązy górskie czy modrzewie europejskie został wzbogacony elementami małej architektury: altanki, kapliczka Matki Bożej, pomniki patriotyczne czy schody, które zostały wprowadzone ze względu na ukształtowanie terenu, łącząc różne poziomy parku. Zlokalizowano również współczesne place zabaw dla dzieci. Wszystkie te elementy w powiązaniu z zielenią, nadają parkowi charakter typowy dla parków miejskich z przełomu XIX i XX wieku. Od roku 2002 Park Miejski jest objęty ochroną konserwatorską.



Charakterystyka przedsięwzięcia inwestycyjnego



**PROGRAM
REGIONALNY**
NARODOWA STRATEGIA SPÓJNOŚCI


PODKARPACKIE

UNIA EUROPEJSKA
EUROPEJSKI FUNDUSZ
ROZWOJU REGIONALNEGO



Rewitalizacja Parku Miejskiego w ramach projektu „Modernizacja Zamku Kazimierzowskiego wraz z rewitalizacją Parku Miejskiego w Przemyślu”. Prace w Parku Miejskim zakończone zostały w listopadzie 2011 roku i obejmowały m.in. modernizację oświetlenia oraz alejek, remont dwóch placów zabaw, rewitalizację stawu parkowego. Projekt był współfinansowany ze środków Unii Europejskiej z

Europejskiego Funduszu Rozwoju Regionalnego w ramach Regionalnego Programu Operacyjnego Województwa Podkarpackiego na lata 2007 – 2013, a całkowity koszt jego realizacji to ponad 6 mln zł.



Rewitalizacja Ekosystemu Stawowego

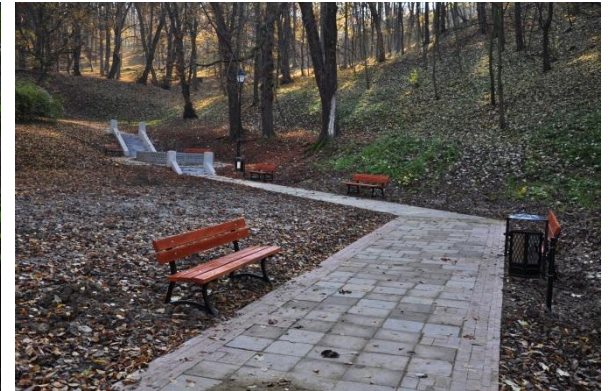
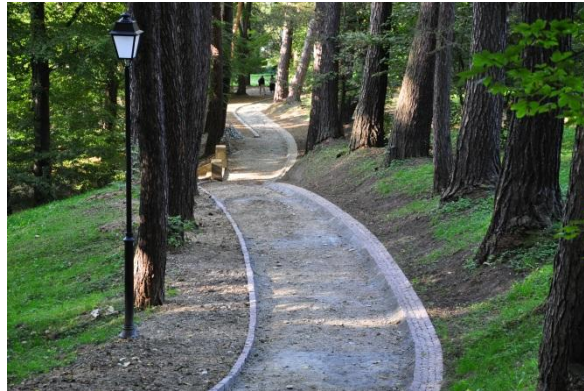
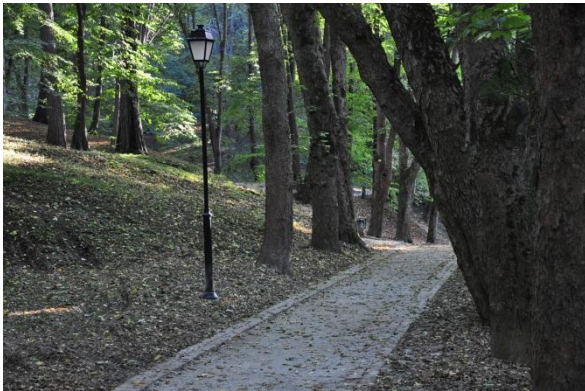
Rewitalizacja ekosystemu stawowego polegała na przebudowie istniejącego naturalnego koryta cieku wodnego wraz z systemem stawowym. Ciek otwarty wraz ze zbiornikiem ziemnym pełnią rolę odwodnienia powierzchniowego. Służą to prawidłowemu odprowadzaniu wód z opadów atmosferycznych. Skarpy cieku wodnego, jak i zbiornika zabezpieczone zostały płytami ażurowymi. Poniższe zdjęcia przedstawiają ciek i zbiornik.





Modernizacja Alejek Parkowych

Modernizacji poddane zostały alejki parkowe oraz place. Zaprojektowane i wykonane zostało również ich odwodnienie poprzez system rynien pojedynczych i podwójnych. Wykonane rynienki z kostki kamiennej wzdłuż alejek i placów oprócz funkcji odwadniającej wpływają również korzystnie na trwałość tych elementów infrastruktury parkowej.





Modernizacja Oświetlenia Parkowego

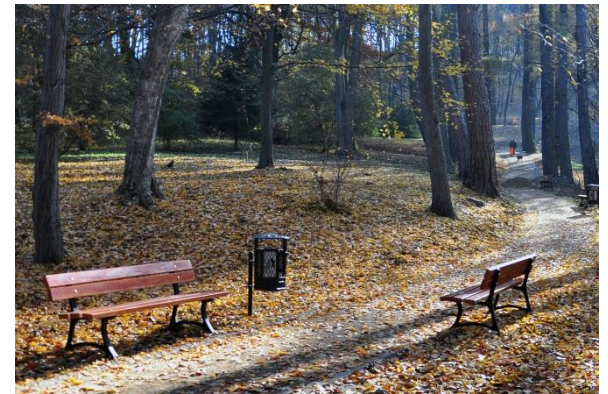
W ramach realizacji tego projektu gruntownie przebudowaliśmy system oświetlenia parkowego. Wymienione na nowe zostały istniejące zarówno okablowanie i słupy oświetleniowe, jak również wybudowane zostały dodatkowe punkty oświetleniowe w miejscach, w których dotychczas nie było oświetlenia (łącznie 114 szt.).





Elementy Małej Architektury

Dzięki rewitalizacji parku miejskiego przebudowie i budowie zostały również poddane elementy małej architektury. Wyremontowane i wyposażone w nowe urządzenia zostały między innymi place zabaw. Na terenie Parku i placów zabaw zamontowano 107 szt. nowych ławek oraz 60 dodatkowych pojemników na śmieci.





Rewitalizacja Parku Miejskiego w Przemyślu



Domek ogrodnika w Parku Miejskim w Przemyślu



Rewitalizacja Parku Miejskiego w Przemyślu



Odbudowana fontanna w Parku Miejskim



Rewitalizacja Parku Miejskiego w Przemyślu



Park Miejski w Przemyślu



Rewitalizacja Parku Miejskiego w Przemyślu



Park Miejski w Przemyślu



Rewitalizacja Parku Miejskiego w Przemyślu



Park Miejski w Przemyślu



Rewitalizacja Parku Miejskiego w Przemyślu



Park Miejski w Przemyślu



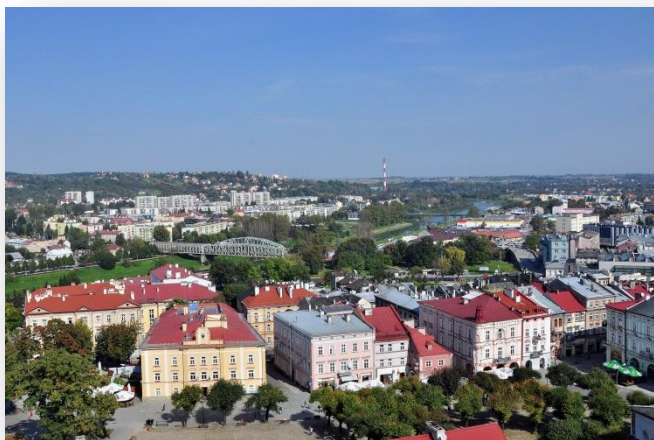
Rewitalizacja Parku Miejskiego w Przemyślu



Park Miejski w Przemyślu



Podsumowanie



Od wielu lat czynimy starania o to, aby Przemyśl stawał się miastem nowoczesnym przy zachowaniu jego wiekowych tradycji i bogatej, bo ponad 1000-letniej historii. Z roku na rok poprawia się stan infrastruktury w mieście, wzrasta liczba turystów odwiedzających nasze miasto i w zauważalny sposób działania te wpływają na poprawę jakości życia mieszkańców.

Dzięki realizacji tego projektu Park Miejski w Przemyślu stał się miejscem jeszcze bardziej dostępnym zarówno dla mieszkańców, jak i turystów. Malowniczo położony u podnóża Zamku Kazimierzowskiego łączy się z terenami sportowo-rekreacyjnymi, stokiem narciarskim, kompleksem sportowym Miejskiego Klubu Sportowego „POLONIA” Przemyśl oraz lodowiska. Nie sposób piękna tego miejsca opisać w kilku słowach, dlatego serdecznie zapraszam Wszystkich Państwa do Przemyśla.



Dziękuję za uwagę